

CÂMARA MUNICIPAL DE GUARUJÁ
ATA DA AUDIÊNCIA PÚBLICA DO RELATÓRIO DA SECRETARIA
MUNICIPAL DE SAÚDE PARA O PRIMEIRO QUADRIMESTRE DE
2020, REALIZADA EM FORMATO ELETRÔNICO
EM 28 DE MAIO DE
2020

PRESIDÊNCIA – Srs. Edilson Dias de Andrade e
José Nilton Lima de Oliveira

SECRETARIAS – Srs. Edmar Lima dos Santos e
Joel Agostinho de Jesus

ÍNDICE

Contribuição da População	2
Anexo 1 – Relatórios da Secretaria Municipal De Saúde - 1º Quadrimestre de 2020	3
Anexo 2 – Edital de Convocação	40

- Audiência Pública realizada em formato eletrônico disponível na Página Oficial do Legislativo através do link <http://www.camaraguaruja.sp.gov.br/Pagina/Listar/60>, a fim de, atendendo ao artigo 36 da Lei Complementar nº 141/2012, que prevê a prestação de contas dos recursos recebidos e gerenciados via SUS (Sistema Único de Saúde) por parte de cada unidade gestora da federação a cada quatro meses, apresentar os relatórios financeiro e operacional das ações realizadas pela Secretaria Municipal de Saúde durante o 1º quadrimestre do ano de 2020 (Anexo 1), e convocada por meio do Edital apresentado no Anexo 2.

- Tendo em vista as medidas temporárias de prevenção ao contágio pelo Novo Coronavírus (COVID19), classificado como pandemia pela Organização Mundial de Saúde (OMS) e seguindo orientações do Tribunal de Contas do Estado de São Paulo através do Comunicado SDG nº 14/2020, a utilização dos meios eletrônicos é ferramenta hábil e necessária para assegurar a participação popular nas audiências públicas durante os processos de elaboração e discussão das leis orçamentárias.

CONTRIBUIÇÃO DA POPULAÇÃO

- Não houve contribuição da população para a referida Audiência Pública.

ANEXO 1 – RELATÓRIOS DA SECRETARIA MUNICIPAL DE SAÚDE - 1º QUADRIMESTRE DE 2020

Administrativo

Recursos Humanos – Horas Extras

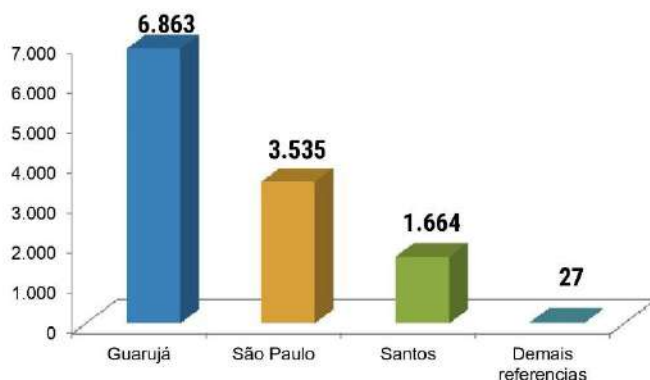
MÊS	HE 50%	HE 100% DOM/FE	HE NOT 50 %	HE NOT 100%	TOTAL	51.881
JANEIRO	6.646	2.486	1.874	600	11.606	
FEVEREIRO	7.189	3.028	1.737	750	12.704	
MARÇO	7.808	2.555	2.197	691	13.251	
ABRIL	8.554	2.518	2.451	797	14.320	
MAIO						
JUNHO						
JULHO						
AGOSTO						
SETEMBRO						
OUTUBRO						
NOVEMBRO						
DEZEMBRO						

Fonte: Recursos Humanos /SESAU

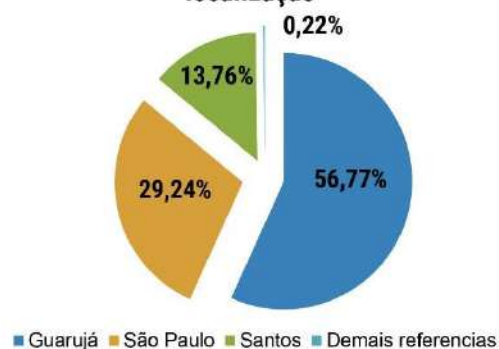
SESAU/ Planejamento 2020

Regulação / Transporte Sanitário

Nº de remoções por local de serviço de saúde



Percentual de remoção por localização



Fonte: Coordenação Remoção

12.089 remoções no quadrimestre

SESAU/ Planejamento 2020

Transporte Sanitário

Remoções Guarujá

2020	HEMODIÁLISE	CONSULTAS	EXAMES	CURATIVOS	FISIOTERAPIA	QUIMIOTERAPIA	ALTAS	TOTAL	QUAD
Janeiro	1.400	112	14	44	52	0	0	1.622	6.863
Fevereiro	1.478	112	16	64	204	2	0	1.876	
Março	1.416	108	6	40	156	0	1	1.727	
Abril	1.598	34	2	0	0	4	0	1.638	
Maio									
Junho									
Julho									
Agosto									
Setembro									
Outubro									
Novembro									
Dezembro									
TOTAL									

Fonte: Coordenação Remoção

SESAU/ Planejamento 2020

Transporte Sanitário

Remoções São Paulo

2020	HEMODIÁLISE	CONSULTAS	EXAMES	MEDICAÇÃO	FISIO	QUIMIO	RADIO	ALTAS	TOTAL	QUAD
Janeiro	24	664	414	40	2	10	18	5	1.177	3.535
Fevereiro	24	638	364	36	4	8	22	9	1.105	
Março	26	500	264	38	0	8	12	5	853	
Abril	26	158	144	48	0	6	12	6	400	
Maio										
Junho										
Julho										
Agosto										
Setembro										
Outubro										
Novembro										
Dezembro										
TOTAL										

Fonte: Coordenação Remoção

SESAU/ Planejamento 2020

Transporte Sanitário

Remoções Santos

2020	HEMODIÁLISE	CONSULTAS	EXAMES	MEDICAÇÃO	FISIO	QUIMIO	RADIO	ALTAS	TOTAL	QUADRM
Janeiro	0	54	26	24	8	4	370	0	486	1.664
Fevereiro	0	45	24	24	6	0	328	1	428	
Março	0	26	16	32	4	20	282	2	382	
Abril	0	12	6	26	0	10	314	0	368	
Maio										
Junho										
Julho										
Agosto										
Setembro										
Outubro										
Novembro										
Dezembro										
TOTAL										

Fonte: Coordenação Remoção

SESAU/ Planejamento 2020

Transporte Sanitário

Demais Referências

2020	AME Praia Grande	Campinas Sobrapar	Campinas Unicamp	Campinas Boldrine	Itanhaém	Hospital Irmã Dulce-PG	Mogi das Cruzes	Jaú	Bauru H.Anomalias Craniofaciais	Sorocaba	Taboão da Serra	TOTAL	QUAD
Janeiro	1	1	2	2	3	1	0	1	0	0	0	11	27
Fevereiro	0	1	2	2	0	0	0	1	0	0	0	6	
Março	0	0	2	3	2	2	0	1	0	0	0	10	
Abril	0	0	0	0	0	0	0	0	0	0	0	0	
Maio													
Junho													
Julho													
Agosto													
Setembro													
Outubro													
Novembro													
Dezembro													
TOTAL													

Fonte: Coordenação Remoção

SESAU/ Planejamento 2020

Prestadores SUS

Hospital Santo Amaro Procedimentos Ambulatoriais

GRUPO DE PROCEDIMENTOS	QUADRIMESTRE		
	1º	2º	3º
Procedimentos com finalidade diagnóstica	34.782		
Procedimentos clínicos	55.879		
Procedimentos cirúrgicos	2.678		
Transplantes de órgãos, tecidos e células	38		
Órteses, próteses e materiais especiais	45		
Total	93.422		

Dados de Janeiro a Abril/2020.
Fonte: SIA-SUS/Secretaria Municipal de Saúde/TABWIN/DATASUS

SESAU/ Planejamento 2020

Prestadores SUS

Hospital Santo Amaro - Internações

Especialidade	1º QUADRIM*	2º QUADRIM	3º QUADRIM
Clínico	940		
Cirúrgico	619		
Obstétrico	98		
Parto Normal	383		
Parto Cesariana	325		
Pediátrico	337		
Total	2.702		

*Observação: Dados de Janeiro a Março/2020.
Fonte: SIHD2/Secretaria Municipal de Saúde/TABWIN/DATASUS

SESAU/ Planejamento 2020

Prestadores SUS

Hospital Santo Amaro - Contratualização

METAS FÍSICAS	1º QUADRIMESTRE*			2º QUADRIMESTRE			3º QUADRIMESTRE		
	META	APROVADO	% APROVADO	META	APROVADO	% APROVADO	META	APROVADO	% APROVADO
Consultas em Especialidades	12.240	12.227	99,89%						
Procedimentos de Urgência/Livre Demanda	43.089	42.359	98,31%						
Procedimentos de Média complexidade	23.883	23.066	96,58%						
Procedimentos de Alta complexidade	1.827	1.706	93,38%						
Internações em Leitos de Especialidades	2.880	2.702	93,82%						
Internações em UTI	3.376	2.978	88,20%						
Total	87.295	85.038	97,41%						

*Observação: Dados de Janeiro a Março/2020.
Fonte: Comissão de Avaliação da Contratualização

SESAU/ Planejamento 2020

Prestadores SUS

Hospital Santo Amaro- Internações Aprovadas

Contas Hospitalares	JAN	FEV	MAR	ABR	MAI	JUN	JUL	AGO	SET	OUT	NOV	DEZ
Contas Apresentadas	927	885	897									
Mudança de Procedimento	3	1	0									
Transformadas em cobrança ambulatorial	2	2	1									
Canceladas por duplicidade	0	0	0									
Glosadas	1	0	1									
Contas Aprovadas	924	883	895									
Contas Aprovadas no Quadrimestre	2.702*											

*Observação: Dados de Janeiro a Março/2020.
Fonte: Comissão de Avaliação da Contratualização

SESAU/ Planejamento 2020

Prestadores SUS

Itapema Laboratório

Tipo de Exame	1º QUAD*	2º QUAD	3º QUAD	TOTAL
Exames bioquímicos	176.802			
Exames hematológicos e hemostasia	48.734			
Exames sorológicos e imunológicos	45.988			
Exames coprológicos	9.066			
Exames de uroanálise	24.531			
Exames hormonais	23.701			
Exames toxicológicos/monit terap	336			
Exames microbiológicos	16.397			
Exames em outros líquidos biológicos	108			
Exames de genética	7			
Exames imunohematológicos	4.598			
Exames citopatológicos	3.622			
Exames anatomopatológicos	685			
Total	354.575			

Dados de Janeiro a Abril/2020.
Fonte: SIA-SUS/Secretaria Municipal de Saúde/TABWIN/DATASUS

SESAU/ Planejamento 2020

Prestadores SUS

Clínica Radiológica

Tipo de Exame	1º QUAD*	2º QUAD	3º QUAD	TOTAL
Diagn. por radiologia	1.893			
Diagn. por ultrassonografia	953			
Diagn. por tomografia	1.026			
Diagn. por ressonância magnética	229			
Total	4.101			

Dados de Janeiro a Abril/2020.
Fonte: SIA-SUS/Secretaria Municipal de Saúde/TABWIN/DATASUS

SESAU/ Planejamento 2020

OFERTAS MUNICIPAIS

EXAMES

CONSOLIDADO	EXAMES AGENDADOS	AUSENTES	Absenteísmo %
1º Quadrimestre	22.675	9.288	40,96
2º Quadrimestre			
3º Quadrimestre			

Fonte: SISREG

SESAU/ Planejamento 2020

OFERTAS REGIONAIS

CONSULTAS E EXAMES NO HOSPITAL GUILHERME ÁLVARO

CONSULTAS	Oferta	Agendamentos	Presenças	Ausentes	Absenteísmo %
1º Quadrimestre	813	254	138	116	45,66
2º Quadrimestre					
3º Quadrimestre					

EXAMES	Oferta	Agendamentos	Presenças	Ausentes	Absenteísmo %
1º Quadrimestre	509	71	41	10	14,08
2º Quadrimestre					
3º Quadrimestre					

Fonte: CROSS

SESAU/ Planejamento 2020

OFERTAS REGIONAIS

CONSULTAS E EXAMES NO AME SANTOS

Consultas	Oferta	Agendamentos	Presenças	Ausentes	Absenteísmo %
1º Quadrimestre	2.131	1.381	868	262	18,97
2º Quadrimestre					
3º Quadrimestre					

Exames	Oferta	Agendamentos	Presenças	Ausentes	Absenteísmo %
1º Quadrimestre	5.627	3.495	2.004	768	21,97
2º Quadrimestre					
3º Quadrimestre					

Fonte: CROSS

SESAU/ Planejamento 2020

Atenção Básica e Especializada



Saúde da Família

Saúde da Família

Nº de Cadastros realizados



Quadrimestre	% de Cadastros
Jan a Abr	159.964
Mai a Ago	
Set a Dez	

FONTE: ESUS

(*) Meta estabelecida no Planejamento Estratégico Situacional SESAU 2017

SESAU/ Planejamento 2020

SAÚDE DA FAMÍLIA

Produtividade Geral – Atendimento Individual

UNIDADES DE SAÚDE DA FAMÍLIA	1º QUADRIM	2º QUADRIM	3º QUADRIM
USAFA PEREQUE	4.680		
USAFA VILA EDNA	3.600		
USAFA JD PÁSSAROS	7.203		
USAFA JD LAS PALMAS	5.021		
USAFA JD BRASIL	4.326		
USAFA JD PROGRESSO	5.026		
USAFA CIDADE ATLÂNTICA	2.125		
USAFA VILA ZILDA	2.863		
USAFA VILA RÃ	2.800		
USAFA VILA ÁUREA	689		
USAFA SANTA CRUZ	2.013		
US SANTA ROSA	4.699		
USAFA BOA ESPERANÇA	3.025		
USAFA JD CONCEIÇÃOZINHA	3.390		
USAFA SITIO CONCEIÇÃOZINHA	2.350		
TOTAL	53.810		

Fonte: ESUS e Produtividade informada pelas unidades de saúde



SESAU/ Planejamento 2020

SAÚDE DA FAMÍLIA

Produtividade Geral – Atendimento Odontológico

	1º QUADRIM		2º QUADRIM		3º QUADRIM	
	Atendimentos	Procedimentos	Atendimentos	Procedimentos	Atendimentos	Procedimentos
USAFA PEREQUE	1.609	3.136				
USAFA VILA EDNA	867	1.771				
USAFA JD PÁSSAROS	1.817	6.570				
USAFA JD LAS PALMAS	560	3.805				
USAFA JD BRASIL	1.491	3.959				
USAFA JD PROGRESSO	963	2.465				
USAFA CIDADE ATLÂNTICA	965	1.882				
USAFA VILA ZILDA	506	2.026				
USAFA VILA RÃ	759	1.647				
USAFA VILA ÁUREA	515	2.972				
USAFA SANTA CRUZ	679	1.025				
US SANTA ROSA	678	1.544				
USAFA BOA ESPERANÇA	938	2.789				
USAFA JD CONCEIÇÃOZINHA	1.078	1.858				
USAFA SITIO CONCEIÇÃOZINHA	924	2.048				
TOTAL	14.349	39.497				



Fonte: ESUS e Produtividade informada pelas unidades de saúde

SAÚDE DA FAMÍLIA

Produtividade Geral – Procedimentos (Enfermagem)

	1º QUADRIM	2º QUADRIM	3º QUADRIM
USAFA PEREQUE	16.970		
USAFA VILA EDNA	4.463		
USAFA JD PÁSSAROS	2.246		
USAFA JD LAS PALMAS	16.543		
USAFA JD BRASIL	7.171		
USAFA JD PROGRESSO	3.816		
USAFA CIDADE ATLÂNTICA	1.306		
USAFA VILA ZILDA	306		
USAFA VILA RÃ	235		
USAFA VILA ÁUREA	2.569		
USAFA SANTA CRUZ	4.711		
US SANTA ROSA	10.620		
USAFA BOA ESPERANÇA	6.694		
USAFA JD CONCEIÇÃOZINHA	3.961		
USAFA SITIO CONCEIÇÃOZINHA	6.532		
TOTAL	88.143		



SESAU/ Planejamento 2020

Fonte: ESUS e Produtividade informada pelas unidades de saúde

SAÚDE DA FAMÍLIA

Produtividade Geral – Visita Domiciliar e Territorial

	1º QUADRIM	2º QUADRIM	3º QUADRIM
USAFA PEREQUE	2.869		
USAFA VILA EDNA	2.837		
USAFA JD PÁSSAROS	3.356		
USAFA JD LAS PALMAS	3.842		
USAFA JD BRASIL	13.259		
USAFA JD PROGRESSO	7.244		
USAFA CIDADE ATLÂNTICA	1.900		
USAFA VILA ZILDA	5.959		
USAFA VILA RÃ	2.211		
USAFA VILA ÁUREA	631		
USAFA SANTA CRUZ	5.236		
US SANTA ROSA	2.678		
USAFA BOA ESPERANÇA	1.415		
USAFA JD CONCEIÇÃOZINHA	9.051		
USAFA SITIO CONCEIÇÃOZINHA	241		
TOTAL	62.729		



SESAU/ Planejamento 2020

Fonte: ESUS e Produtividade informada pelas unidades de saúde

SAÚDE DA FAMÍLIA

Produtividade Geral – Atividade Coletiva

	1º QUADRIM	2º QUADRIM	3º QUADRIM
USAFA PEREQUE	75		
USAFA VILA EDNA	41		
USAFA JD PÁSSAROS	132		
USAFA JD LAS PALMAS	72		
USAFA JD BRASIL	222		
USAFA JD PROGRESSO	133		
USAFA CIDADE ATLÂNTICA	117		
USAFA VILA ZILDA	38		
USAFA VILA RÃ	33		
USAFA VILA ÁUREA	74		
USAFA SANTA CRUZ	54		
US SANTA ROSA	35		
USAFA BOA ESPERANÇA	67		
USAFA JD CONCEIÇÃOZINHA	156		
USAFA SITIO CONCEIÇÃOZINHA	15		
TOTAL	1.264		



SESAU/ Planejamento 2020

Fonte: ESUS e Produtividade informada pelas unidades de saúde

UNIDADES BÁSICAS

Produtividade Geral – Atendimento Individual

UNIDADES BÁSICAS	1º QUADRIM	2º QUADRIM	3º QUADRIM
UBS PAE CARÁ	4.389		
UBS MORRINHOS	3.556		
UBS VILA ALICE	5.136		
UBS PRAINHA	598		
UBS VILA BAIANA	708		
UBS PERNAMBUCO	1.853		
TOTAL	16.240		



Fonte: ESUS e Produtividade informada pelas unidades de saúde

SESAU/ Planejamento 2020

UNIDADES BÁSICAS

Produtividade Geral – Atendimento Odontológico

UNIDADES BÁSICAS	1º QUADRIM		2º QUADRIM		3º QUADRIM	
	Atendimentos	Procedimentos	Atendimentos	Procedimentos	Atendimentos	Procedimentos
UBS PAE CARÁ	474	1.324				
UBS MORRINHOS	733	1.618				
UBS VILA ALICE	776	2.000				
UBS PRAINHA	238	756				
UBS VILA BAIANA	900	850				
UBS PERNAMBUCO	453	1.278				
TOTAL	3.574	7.826				

Fonte: ESUS e Produtividade informada pelas unidades de saúde.



SESAU/ Planejamento 2020

UNIDADES BÁSICAS

Produtividade Geral – Procedimentos

UNIDADES BÁSICAS	1º QUADRIM	2º QUADRIM	3º QUADRIM
UBS PAE CARÁ	15.052		
UBS MORRINHOS	4.191		
UBS VILA ALICE	11.341		
UBS PRAINHA	1.841		
UBS VILA BAIANA	1.286		
UBS PERNAMBUCO	4.727		
TOTAL	38.438		

Fonte: ESUS e Produtividade informada pelas unidades de saúde.



SESAU/ Planejamento 2020

UNIDADES BÁSICAS

Produtividade Geral – Atividade Coletiva

UNIDADES BÁSICAS	1º QUADRIM	2º QUADRIM	3º QUADRIM
UBS PAE CARÁ	47		
UBS MORRINHOS	22		
UBS VILA ALICE	162		
UBS PRAINHA	0		
UBS VILA BAIANA	160		
UBS PERNAMBUCO	21		
TOTAL	412		

Fonte: ESUS e Produtividade informada pelas unidades de saúde



SESAU/ Planejamento 2020

ATENÇÃO BÁSICA

Indicadores de Saúde

Nº	INDICADOR	PACTUADO	RESULTADO
11	Razão de exames citopatológicos do colo do útero em mulheres de 25 a 64 anos na população residente de determinado local e a população da mesma faixa etária	0,47	0,40
12	Razão de exames de mamografia de rastreamento realizados em mulheres de 50 a 69 anos na população residente de determinado local e população da mesma faixa etária	0,38	0,48
17	Cobertura populacional estimada pelas equipes de Atenção Básica	70,84	60,58
19	Cobertura populacional estimada de saúde bucal na Atenção Básica	52,94	57,60

(*) Fonte – Tabwin/DATASUS - Dados de Janeiro a Março 2020

(**) Fonte – e-Gestor /Julho de 2019 - Dados de Janeiro a Março de 2020

SESAU/ Planejamento 2020

ESPECIALIDADES

Produtividade Geral – ARE Ambulatório de Referência em Especialidades

Produtividade por Grupo de Procedimentos	1º QUADRIM	2º QUADRIM	3º QUADRIM
Ações de promoção e prevenção em saúde	0		
Procedimentos com finalidade diagnóstica	995		
Procedimentos clínicos	12.894		
Procedimentos cirúrgicos	1.291		
Ações complementares da atenção à saúde	0		
TOTAL	15.180		

Fonte: DATASUS/TABWIN - Ministério da Saúde – CNES 2059711

SESAU/ Planejamento 2020

ESPECIALIDADES

Produtividade Geral – Instituto da Mulher Casa Rosa

Produtividade por Grupo de Procedimentos	1º QUADRIM	2º QUADRIM	3º QUADRIM
Ações de promoção e prevenção em saúde	36		
Procedimentos com finalidade diagnóstica	977		
Procedimentos clínicos	2.420		
Procedimentos cirúrgicos	0		
Ações complementares da atenção à saúde	24		
TOTAL	3.457		

Fonte: DATASUS/TABWIN - Ministério da Saúde – CNES 9663851

SESAU/ Planejamento 2020

ESPECIALIDADES

Produtividade Geral – UE “Docinhos”
Unidade de Especialidade em Diabetes e Obesidade Infanto-Juvenil

Produtividade por Grupo de Procedimentos	1º QUADRIM	2º QUADRIM	3º QUADRIM
Ações coletivas / individuais em saúde	14		
Consultas / Atendimentos / Acompanhamentos	349		
TOTAL	363		

Fonte: DATASUS/TABWIN - Ministério da Saúde – CNES 9326499

SESAU/ Planejamento 2020

ESPECIALIDADES

Produtividade Geral – CROOF
Centro de Referencia em Otorrino, Oftalmo e Fonoaudiologia

Produtividade por Grupo de Procedimentos	1º QUADRIM	2º QUADRIM	3º QUADRIM
Diagnóstico em oftalmologia	201		
Diagnóstico em otorrinolaringologia/fonoaudiologia	258		
Consultas médicas/outras profissionais de nível superior	1.406		
Outros atendimentos realizados por profissionais de níveis superior	458		
Cirurgia das vias aéreas superiores e do pescoço	109		
TOTAL	2.432		

Fonte: DATASUS/TABWIN – Ministério da Saúde – CNES 659944-3

SESAU/ Planejamento 2020

ESPECIALIDADES

Produtividade Geral - Fisioterapia

Produtividade por local de atendimento	1º QUADRIM	2º QUADRIM	3º QUADRIM
	Atendimentos	Atendimentos	Atendimentos
Guarujá	4.181		
Vicente de Carvalho	3.943		
TOTAL	8.124		

Fonte: DATASUS/TABWIN/MS



SESAU/ Planejamento 2020

CEO

Produtividade Geral

Produtividade por Grupo de Procedimentos	1º Quadrim	2º Quadrim	3º Quadrim
Ações de promoção e prevenção em saúde	128		
Procedimentos com finalidade diagnóstica	125		
Procedimentos clínicos	1.889		
Procedimentos cirúrgicos	126		
Órteses, próteses e materiais especiais	100		
TOTAL	2.368		

Fonte: DATASUS/TABWIN - Ministério da Saúde - CNES: 371633-3



SESAU/ Planejamento 2020

DABE

Serviço de Internação e Assistência Domiciliar- SIAD

ACOMPANHAMENTO	1º QUADRIM	2º QUADRIM	3º QUADRIM
Visita médica domiciliar	731		
Visita da enfermeira domiciliar	1.035		
Visita da Assistente Social domiciliar	185		
Avaliação do dentista	09		
Tratamento odontológico	35		
Avaliação da Fisioterapeuta	17		
Visita da fisioterapeuta	419		
Consulta da nutricionista	35		
Visita da auxiliar de enfermagem	2.395		
TOTAL	4.861		

Total de pacientes em
internação domiciliar
80

Total de pacientes
em assistência
domiciliar
350



SESAU/ Planejamento 2020

FONTE: Coordenação SIAD

DABE

Serviço de Internação e Assistência Domiciliar- SIAD

PROCEDIMENTOS	1º QUADRIM	2º QUADRIM	3º QUADRIM
Administração de medicamentos injetáveis	902		
Controle de sinais vitais	1.001		
Controle de glicemia capilar	285		
Coleta de exames laboratoriais	331		
Curativo	1.482		
Inalação	45.712		
Instalação de Venóclise	57		
Retirada de pontos	03		
Sondagem Vesical de Foley	47		
Sondagem nasogástrica ou nasoenteral	01		
Oxigenoterapia	122		
Cuidados /traqueostomia	***		
Absenteísmo	132		
TOTAL	50.075		

FONTE: Coordenação SIAD



SESAU/ Planejamento 2020

DABE

Consultório na Rua

ATENDIMENTOS	1º QUADRIM	2º QUADRIM	3º QUADRIM
Indivíduos atendidos	819		

Fonte: Equipe – Consultório na Rua

Residência Terapêutica (RT)

Neste quadrimestre a RT manteve 10 moradores, 5 mulheres e 5 homens.

Fonte: Equipe – Residência Terapêutica

SESAU/ Planejamento 2020

DABE

CAPS Infantil

ATENDIMENTOS / AÇÕES	1º QUADRIM	2º QUADRIM	3º QUADRIM
Casos novos no período	53		
Atendimentos individuais	442		
Atendimentos em Grupos/ Oficinas	60		
Ações de Matriciamento	0		
Ações de Redução de Danos	16		
Reuniões intersetoriais	28		
Pacientes com atendimento intensivo	1		
Encaminhamentos de internação para Comunidades Terapêuticas	0		
Encaminhamentos de internação para o PAI e outras unidades psiquiátricas	0		

Fonte: Coordenação de Saúde Mental / GIL

SESAU/ Planejamento 2020

DABE

CAPS II

ATENDIMENTOS / AÇÕES	1º QUADRIM	2º QUADRIM	3º QUADRIM
Casos novos no período	90		
Atendimentos individuais	2.010		
Atendimentos em Grupos/ Oficinas	126		
Ações de Matriciamento	2		
Pacientes com atendimento intensivo	32		
Reuniões intersetoriais	6		
Encaminhamentos de internação para o PAI e outras unidades psiquiátricas	4		

Fonte: Coordenação de Saúde Mental / GIL

SESAU/ Planejamento 2020

DABE

CAPS III

ATENDIMENTOS / AÇÕES	1º QUADRIM	2º QUADRIM	3º QUADRIM
Casos novos no período	95		
Atendimentos individuais	1.796		
Atendimentos em Grupos/ Oficinas	48		
Ações de Matriciamento	0		
Pacientes com atendimento intensivo	91		
Pacientes com acolhimento noturno	25		
Reuniões intersetoriais	28		
Encaminhamentos de internação para o PAI e outras unidades psiquiátricas	3		

Fonte: Coordenação de Saúde Mental / GIL

SESAU/ Planejamento 2020

DABE

CAPS AD

ATENDIMENTOS / AÇÕES	1º QUADRIM	2º QUADRIM	3º QUADRIM
Casos novos no período	157		
Atendimentos individuais	4.195		
Atendimentos em Grupos/ Oficinas	28		
Ações de Matriciamento	2		
Ações de Redução de Danos	1.200		
Reuniões intersetoriais	28		
Pacientes com atendimento intensivo	49		
Encaminhamentos de internação para Comunidades Terapêuticas	37		
Encaminhamentos de internação para o PAI e outras unidades psiquiátricas	18		

Fonte: Coordenação de Saúde Mental / GIL

SESAU/ Planejamento 2020

Terceiro Setor

Associação de Pais e Amigos dos Autistas de Guarujá - APAAG

Procedimento	1º Quadrimestre	2º Quadrimestre	3º Quadrimestre
Educação em Saúde	136		
Atendimentos realizados por profissionais de nível superior	5.001		
Atenção Domiciliar	0		
Atendimento/acompanhamento em reabilitação física, mental, visual e múltiplas deficiências	109		
Assistência Fisioterapêutica nas alterações em neurologia	0		
Total	5.246		

Fonte: TABWIN / DATASUS - (CNES 7264178) – informações 1º Quadrimestre – jan a mar/2020 (abril – não disponível pelo DATASUS)

SESAU/ Planejamento 2020

TERCEIRO SETOR

APAE Guarujá

Procedimento	1º Quadrimestre	2º Quadrimestre	3º Quadrimestre
Consultas médicas/outros profissionais de nível superior	145		
Outros atendimentos realizados por profissionais de níveis superior	592		
Assistência fisioterapêutica nas alterações em neurologia	30		
Total	767		

Fonte: TABWIN / DATASUS - (CNES 7236093) informações 1º Quadrimestre – jan e fev/2020 (entidade com dificuldades técnicas com o faturamento - Março e Abril pendente de apresentação)

SESAU/ Planejamento 2020

TERCEIRO SETOR

CRPI Guarujá

Procedimento	1º Quadrimestre	2º Quadrimestre	3º Quadrimestre
Ações coletivas em Saúde	591		
Diagnóstico em especialidades (Otorrino, Fono, Psicologia, Psiquiatria)	53		
Consultas/ Atendimentos	2.788		
Fisioterapia	3		
Tratamentos odontológicos	226		
Total	3.661		

Fonte: DATASUS/TABWIN - Ministério da Saúde) informações 1º Quadrimestre – jan e fev/2020 (entidade com dificuldades técnicas com o faturamento - Março e Abril pendente de apresentação)

CNES 2062313

SESAU/ Planejamento 2020

TERCEIRO SETOR

TERMO DE FOMENTO Nº 01/2019
VIGENTE A PARTIR DE 02/01/2020

OBJETO: Acolhimento social a
pessoas do sexo masculino de 18 a
50 anos com dependência química

Meta: 10 vagas por mês

República da Vida

Mês	Internações
Janeiro	14
Fevereiro	12
Março	11
Abril	10
Maio	
Junho	
Julho	
Agosto	
Setembro	
Outubro	
Novembro	
Dezembro	

Fonte: Comissão de Avaliação e Monitoramento – Terceiro Setor

SESAU/ Planejamento 2020

TERCEIRO SETOR**ONG AÇÃO COMUNITÁRIA**

Termo de Fomento nº 22/2019 vigente a partir de 21/08/2019

OBJETO: Fisioterapia e Hidroterapia para pacientes encaminhados pela coordenação de fisioterapia

Mês	FISIOTERAPIA META MENSAL: 2.280	HIDROTERAPIA META MENSAL: 800
Janeiro	2.972	346
Fevereiro	2.320	402
Março	1.635	304
Abril	*em fechamento	
% de cumprimento de meta no quadrimestre	101,27%	43,83%

Fonte: Comissão de Avaliação e Monitoramento – Terceiro Setor

SESAU/ Planejamento 2020

Planejamento em Saúde

- Participação nas reuniões da Câmara Técnica e Comissão Intergestores Regional (CIR) Baixada Santista presencial de Janeiro a março e virtual em abril de 2020 devido ao Covid-19;
- Elaboração e Consolidação da Prestação de Contas do 3º Quadrimestre de 2019;
- Acompanhamento dos projetos básicos da Saúde elaborados pela SEPLAN;
- Acompanhamento dos repasses relativos às propostas federais, estaduais e municipais, bem como suporte a área técnica nas providências para início dos processos de execução;
- Atualização dos sistemas operacionais do FNS, SISMOB, SICONV, SANI, DIGISUS E SAIPS;
- Elaboração de planos de trabalho e prestação de contas de recursos do Estado;
- Acompanhamento do Projeto Estadual “Parcerias Municipais”;
- Apoio a Vigilância Epidemiológica na análise de dados estatísticos, elaboração de gráficos, projeções e direcionamentos aos casos de COVID 19 no município.
- Participação da Sala de Situação de enfrentamento ao COVID19 ;

SESAU/ Planejamento 2020

Emendas Parlamentares

Federais

Efetivação das propostas de custeio MAC no sistema do Fundo Nacional de Saúde

Nº DA PROPOSTA	OBJETO	VALOR
36000.3022922/02-000	Incremento Temporário ao Custeio MAC – SESAU	R\$ 100.000,00
36000.3023732/02-000	Incremento Temporário ao Custeio MAC – HSA	R\$ 100.000,00
36000.3023452/02-000	Incremento Temporário ao Custeio MAC – HSA	R\$ 350.000,00
Total		R\$ 550.000,00

SESAU/ Planejamento 2020

Emendas Parlamentares

Federais

Efetivação das propostas de custeio PAB no sistema do Fundo Nacional de Saúde

Nº DA PROPOSTA	OBJETO	VALOR
36000.3023282/02-000	Incremento Temporário ao Custeio PAB – SESAU	R\$ 100.000,00
36000.3119122/02-000	Incremento Temporário ao Custeio PAB – SESAU	R\$ 100.000,00
36000.3023232/02-000	Incremento Temporário ao Custeio PAB – SESAU	R\$ 200.000,00
Total		R\$ 400.000,00

SESAU/ Planejamento 2020

Emendas Parlamentares

Federais

Efetivação das propostas de investimento na Atenção Básica

Nº DA PROPOSTA	OBJETO	VALOR
118144540001/20-003	Estruturação da rede de serviços de atenção básica – Nacional	R\$ 200.000,00
118144540001/20-004	Estruturação da rede de serviços de atenção básica – Nacional	R\$ 150.000,00
Total		R\$ 350.000,00

Custeio de ações de MAC ao Enfrentamento Covid-19

Nº DA PROPOSTA	OBJETO	VALOR
19000.316951/2020-00	Enfrentamento da emergência de saúde – Crédito extraordinário	R\$ 1.063.714,00

SESAU/ Planejamento 2020

Ações desenvolvidas

- Apoio e articulação da Comissão de Residência Médica de Guarujá;
- Proposta a criação da “Escola da Saúde” – capacitação, acompanhamento e desenvolvimento dos profissionais da rede de atenção à saúde do município e implantação da Residência Médica e Multidisciplinar;
- Confecção de Edital para chamada de Residentes Médicos;
- Participação do acompanhamento do CAM – COAPES - UNOESTE;
- Acompanhamento do Programa Ensino e Trabalho em Saúde - Interprofissionalidade – parceria com a UNIFESP Baixada Santista com participação de 04 preceptores da SESAU, alunos e comunidade;
- Participação no Curso de Preceptoría no SUS e Gestão da Residência no SUS – Desenvolvimento do Projeto de Intervenção;
- Controle e acompanhamento junto às Instituições de Ensino na área da Saúde dos estágios realizados nas unidades de saúde municipais;
- Participação da Sala de Situação COVID19 na análise de dados estatísticos, gráficos e confecção dos Protocolos e Fluxogramas organizacional, de orientação e atendimento aos casos de COVID 19 no município;

SESAU/ Planejamento 2020

Assistência Farmacêutica

Programa (por paciente)	1º QUAD	2º QUAD	3º QUAD
Nº de usuários atendidos	174.807		
Nº de usuários que retiraram medicamentos do programa de alto custo	30.044		
Número de usuários que administraram benzilpenicilina para sífilis	229		
Usuários atendidos no Programa de Tabagismo	177		
Ações coletivas (Ações conjuntas com outros profissionais)	42		
Acompanhamentos terapêuticos/Orientações individuais (Pacientes acompanhados)	98.457		
Orientações aos grupos (Aleitamento / Hiperdia)	40		

Outras Atividades	1º QUAD	2º QUAD	3º QUAD
Tiras de glicemia dispensadas	143.366		
Mandados Judiciais	304		

Observação: 3º Quadrimestre de 2019 efetivou-se a implantação do Hórus nas Unidades.

Fonte: Coordenação Assistência Farmacêutica

SESAU/ Planejamento 2020

Assistência Farmacêutica

Programa (por paciente)	Jd Concelção-zinha	Sta Cruz	Palmas	Sítio conc.	Jd Progresso	Vila áurea	Vila Zilda	Jd brasil	Cid. Atlântica	Perequê	V. Edna	Vila Rã	Boa Esperança	Santa Rosa	WR	Cidadão JP	Cidadão VC	Cidadão VJ	Total
Nº de usuários atendidos	5.623	4.152	4.729	5.360	17.125	17.228	7.456	10.904	10.806	4.382	8.348	3.775	7.809	6.702	3.210	17.874	19.530	17.794	174.807
Nº de usuários que retiraram medicamentos do programa do alto custo	0	0	0	0	0	0	0	0	0	0	0	0	0	0	0	6.696	11.365	11.983	30.044
Número de preenchimentos de formulários de alto custo realizado pela Atenção Básica	112	64	0	32	27	0	78	5	0	0	12	17	12	157	0	0	0	0	516
Número de usuários que administraram benzilpenicilina para sífilis	14	0	6	5	13	2	17	5	15	12	44	8	13	24	0	51	0	0	229
Quantidade de pacientes assistidos pelo programa de auto monitoramento glicêmico	250	241	109	75	595	17	160	441	390	87	264	39	126	386	0	625	0	40	3.845
Quantidade de tiras de glicemia dispensada	5.700	2.650	5.950	1.750	23.716	22.350	3.200	10.080	8.000	5.400	10.900	2.000	5.400	20.700	0	12.800	0	2.770	143.366
Teste rápido de sífilis realizado por Farmacêutico	3	27	52	13	7.555	0	97	0	0	0	9	62	35	0	0	0	0	0	7.853
Teste rápido de Hepatite C realizado por Farmacêutico	0	2	0	0	17	0	0	0	0	0	0	0	0	0	0	0	0	0	19
Usuários do programa de tabagismo atendidos no mês	0	0	0	8	32	13	8	24	10	11	37	0	24	6	0	4	0	0	177
Atividades educativas na atenção básica e especializada (Palestras externas)	0	0	1	1	10	0	0	0	0	1	3	3	2	2	0	0	0	0	23
Ações coletivas (Ações conjuntas com outros profissionais)	2	1	2	8	1	2	5	2	2	4	3	2	3	4	1	0	0	0	42
Acompanhamentos terapêuticos / Orientações individuais (Pacientes acompanhados / Atenção farmacêutica)	1.335	3	2.338	1.303	12.709	9.567	9.638	10.904	10.806	4.382	2	1.046	7.818	8.702	30	17.874	0	0	98.457
Visita domiciliar e vigilância em saúde	0	4	0	0	14	0	1	0	1	0	3	2	2	0	0	0	0	0	27
Orientações aos grupos (aleitamento, hipertensão, etc.)	0	1	0	9	2	0	8	0	8	3	3	3	3	0	0	0	0	0	40
MANDADOS JUDICIAIS (por número de dispensações)	56	0	2	0	0	0	0	0	0	2	0	0	0	0	0	89	67	88	304

SESAU/ Planejamento 2020

Fonte: Formulários Google preenchido pelos Farmacêuticos das Unidades de Saúde

Vigilância em Saúde

Epidemiológica

Setor de Imunização	1º QUADRIM		2º QUADRIM		3º QUADRIM	
	QUANTIDADE	% DE COBERTURA	QUANTIDADE	% DE COBERTURA	QUANTIDADE	% DE COBERTURA
Doses de Vacinas Aplicadas	39.008					
Cobertura vacinal em menores de 1 ano	Pentavalente	941	69,36			
	Pneumo10	931	70,26			
	Pólio	1016	70,35			
	Triplíce viral	931	70,26			
CAMPANHA - INFLUENZA (dados provisórios , pois a campanha encerra-se dia 05/06/20)	65.124	51,26				

Fonte: Diretoria de Vigilância em Saúde

SESAU/Planejamento 2020

Vigilância em Saúde

Serviço Antirrábico

Serviço Antirrábico Humano		1º QUAD	2º QUAD	3º QUAD
Procedimentos	Atendimentos	185		
	Total de pacientes vacinados	275		
	Agressões por animais peçonhentos	06		

Fonte: Diretoria de Vigilância em Saúde

SESAU/ Planejamento 2020

VIGILANCIA EPIDEMIOLÓGICA

Serviço de Controle de Zoonoses

Procedimentos	1º QUAD	2º QUAD	3º QUAD
Animais vacinados	1.552		
Vistorias zoonosológicas	266		
Amostras ao IAL	127		
Desratização em prédios públicos	220		
Desinsetização (prédios públicos, vias públicas, terrenos baldios)	35		

Fonte: Diretoria de Vigilância em Saúde

SESAU/Planejamento 2020

Setor de Controle de Endemias

Atividades desenvolvidas	1º QUAD	2º QUAD	3º QUAD
Visita Casa a Casa	40.292		
Boletim Cidadão/Denúncias	390		
Bloqueio	14.847		
Nebulização	8.813		
IEC (Informação, Educação e Comunicação)	8.899		
Vistorias a pontos Estratégicos e especiais/ Obras paradas	1.204		
Telagem de Caixa D'água	360		

Fonte: Diretoria de Vigilância em Saúde

SESAU/Planejamento 2020

V. S.

Vigilância Sanitária

ATIVIDADES REALIZADAS	1º QUADRIM	2º QUADRIM	3º QUADRIM
Atendimento a Denúncias	46		
Amostras de Pro água	06		
Emissão de Licença	58		
Inspeção dos Estabelecimentos	226		
Autos Emitidos	736		
Interdição de Estabelecimentos de Saúde	01		
Inutilização de produtos relacionados à saúde	160		

Fonte: Diretoria de Vigilância em Saúde

SESAU/Planejamento 2020

V. S.

Unidade Complexa William Rocha

ATIVIDADES DESENVOLVIDAS		1º QUAD	2º QUAD	3º QUAD
Atendimento de pacientes c/ medicação assistida para Hanseníase		14		
Atendimento de pacientes c/ medicação assistida para co-infectados HIV + TB e ILBT		92		
Atendimento de usuários SUS para medicamentos dispensados pela Farmácia, sendo :	H. Adulto	2.232		
	Gestante/HIV	3		
	HIV Pcte. Novo	21		
	Criança Aids	30		
	PEP	44		
	PREP	19		
	Acidente Ocupacional	7		
	Violência Sexual	3		
	Hepatite B (5 novos)	360		
	Hepatite C (25 novos)	72		
Total	2.791			
Crianças de 0 a 6 meses e de 7 a 12 meses filhos de mães HIV(+) que receberam 'Nestogeno'		59		
Novos prontuários abertos		130		

Fonte: Diretoria de Vigilância em Saúde

SESAU/Planejamento 2020

V. S.

Unidade Complexa William Rocha

ATENDIMENTOS EM ESPECIALIDADES	1º QUADRIM	2º QUADRIM	3º QUADRIM
Atendimentos dos Enfermeiros(as)	182		
Atendimentos da Infectologia	1.360		
Atendimentos da Dermatologia	201		
Atendimentos da Ginecologia	82		
Atendimentos da Pediatria	58		
Atendimentos do Serviço Social	*		
Atendimentos da Psicologia (Incluindo Programa REAVIVAS)	161		
Total Geral	2.044		

(*) A Assistente Social aposentou-se. Atendimentos realizados por profissionais da Unidade

Fonte: Diretoria de Vigilância em Saúde

SESAU/Planejamento 2020

V. S.

CTAPT - Produção

<i>Total de exames realizados</i>				
TIPO DE EXAME	Anti-HIV	Hepatite B	Hepatite C	Sífilis
1º QUADRIM	97	80	91	96
2º QUADRIM				
3º QUADRIM				
<i>Total de exames positivos/reagentes</i>				
TIPO DE EXAME	Anti-HIV	Hepatite B	Hepatite C	Sífilis
1º QUADRIM	1	0	3	22
2º QUADRIM				
3º QUADRIM				

Fonte: Diretoria de Vigilância em Saúde

SESAU/ Planejamento 2020

V. S.

CTAPT - Produção

Insumos distribuídos (preservativos)				
TIPO DE PRESERVATIVO	Masculino	Adolescente	Feminino	Gel
1º QUADRIM	265.040	136.800	5.000	5.000
2º QUADRIM				
3º QUADRIM				
Atendimento Individual, coletivo e procedimentos em geral				
1º QUADRIM	511			
2º QUADRIM				
3º QUADRIM				

Fonte: Diretoria de Vigilância em Saúde

SESAU/ Planejamento 2020

V. S.

Indicadores de Saúde

Nº	INDICADOR	PACTUADO	RESULTADO
2	Proporção de óbitos de mulheres em idade fértil (MIF) investigados	98	67,31
3	Proporção de registro de óbitos com causa básica definida	94	96,84
13	Proporção de Partos Normais	46,7	45,23
16	Número de óbitos maternos em determinado período e local de residência	2	2
22	Número de ciclos que atingiram mínimo de 80% de cobertura de imóveis visitados para controle vetorial da dengue	3	0
23	Proporção de preenchimento do campo "ocupação" nas notificações de agravos relacionados ao trabalho	98,48	100

* - Não relacionado à gestação

Fonte: Diretoria de Vigilância em Saúde

SESAU/ Planejamento 2020

Proteção e Bem Estar Animal

Procedimentos	1º QUADRIM	2º QUADRIM	3º QUADRIM
Consultas Veterinárias Realizadas	1.573		
Cirurgias de Emergência / Específicas	74		
Animais Castrados	892		
Animais Abandonados	185		
Animais Resgatados em vias Públicas	70		
Animais Doados	304		
Feira de Adoção	Feira Permanente do Petz		
Denúncia de Animais de Grande Porte	8		
Vistorias a Maus Tratos	23		
Animais Apreendidos em Maus Tratos	13		

Fonte: Diretoria de Proteção e Bem Estar Animal

SESAU/ Planejamento 2020

Urgência e Emergência

ATENDIMENTO CLÍNICO

Unidade de Pronto Atendimento (UPA)/ Pronto Socorro (PS)	1º QUADRIM	2º QUADRIM	3º QUADRIM
PS Dr. Matheus Santa Maria	59.081		
PS Vicente de Carvalho	42.416		
UPA Enseada	31.059		
PS Perequê	10.405		
PS Santa Cruz Navegantes	6.885		
TOTAL	149.846		

Fonte: Diretoria de Urgência e Emergência

SESAU/ Planejamento 2020

Urgência e Emergência

ATENDIMENTO PEDIÁTRICO

Unidade de Pronto Atendimento (UPA)/ Pronto Socorro (PS)	1º QUADRIM	2º QUADRIM	3º QUADRIM
PS Dr. Matheus Santa Maria	17.078		
PS Vicente de Carvalho	10.629		
UPA Enseada	-		
TOTAL	27.707		

ATENDIMENTO ODONTOLÓGICO

Unidade de Pronto Atendimento (UPA)/ Pronto Socorro (PS)	1º QUADRIM	2º QUADRIM	3º QUADRIM
PS Dr. Matheus Santa Maria	2.792		
PS Vicente de Carvalho	2.224		
PS Santa Cruz Navegantes	19		
TOTAL	5.035		

Fonte: Diretoria de Urgência e Emergência

SESAU/Planejamento 2020

Urgência e Emergência

ATENDIMENTO FISIOTERAPÊUTICO

Unidade de Pronto Atendimento / Pronto Socorro	1º QUADRIM	2º QUADRIM	3º QUADRIM
PS Dr. Matheus Santa Maria	1.626		
PS Vicente de Carvalho	171		
TOTAL	1.797		

ATENDIMENTOS DO SERVIÇO SOCIAL

Unidade de Pronto Atendimento / Pronto Socorro	1º QUADRIM	2º QUADRIM	3º QUADRIM
PS Dr. Matheus Santa Maria	266		
PS Vicente de Carvalho	1.236		
UPA Enseada	1.038		
TOTAL	2.540		

Fonte: Diretoria de Urgência e Emergência

SESAU/Planejamento 2020

Urgência e Emergência

PROCEDIMENTOS DE ENFERMAGEM

Unidade de Pronto Atendimento (UPA)/ Pronto Socorro (PS)	1º QUADRIM	2º QUADRIM	3º QUADRIM
PS Dr. Matheus Santa Maria	263.457		
PS Vicente de Carvalho	133.820		
UPA Enseada	129.076		
PS Perequê	14.532		
PS Santa Cruz Navegantes	15.938		
TOTAL	556.823		

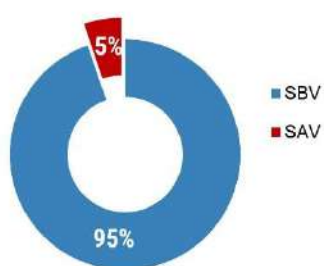
Fonte: Diretoria de Urgência e Emergência

SESAU/Planejamento 2020

Urgência e Emergência

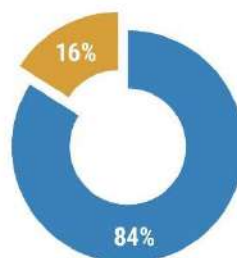
SAMU

Atendimento por tipo de transporte



5.030 atendimentos

Solicitações



■ Atendidas
■ Não atendidas

Motivos para o não atendimento



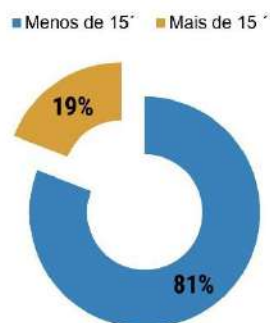
Fonte: Coordenação SAMU

SESAU/ Planejamento 2020

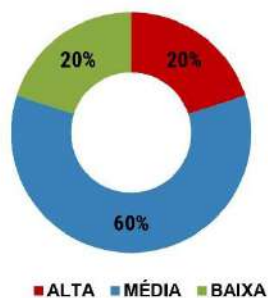
Urgência e Emergência

Serviço de Atendimento Móvel de Urgência

Tempo resposta

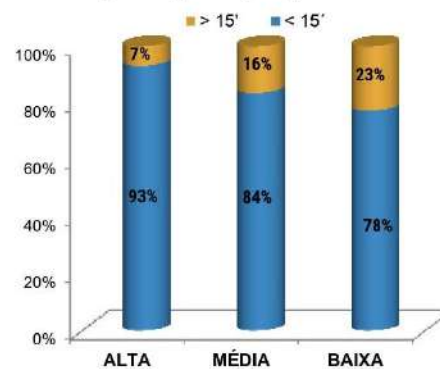


Classificação por prioridade



■ ALTA ■ MÉDIA ■ BAIXA

Tempo resposta por prioridade



Fonte: Coordenação SAMU

SESAU/ Planejamento 2020

Considerando o Decreto municipal nº 13.564 de 19-03-2020 que declara Situação de Emergência em Saúde Pública e Decreto 13.569 de 21-03-2020 que declara Situação de Calamidade em Saúde Pública frente a pandemia do Covid-19 no município.

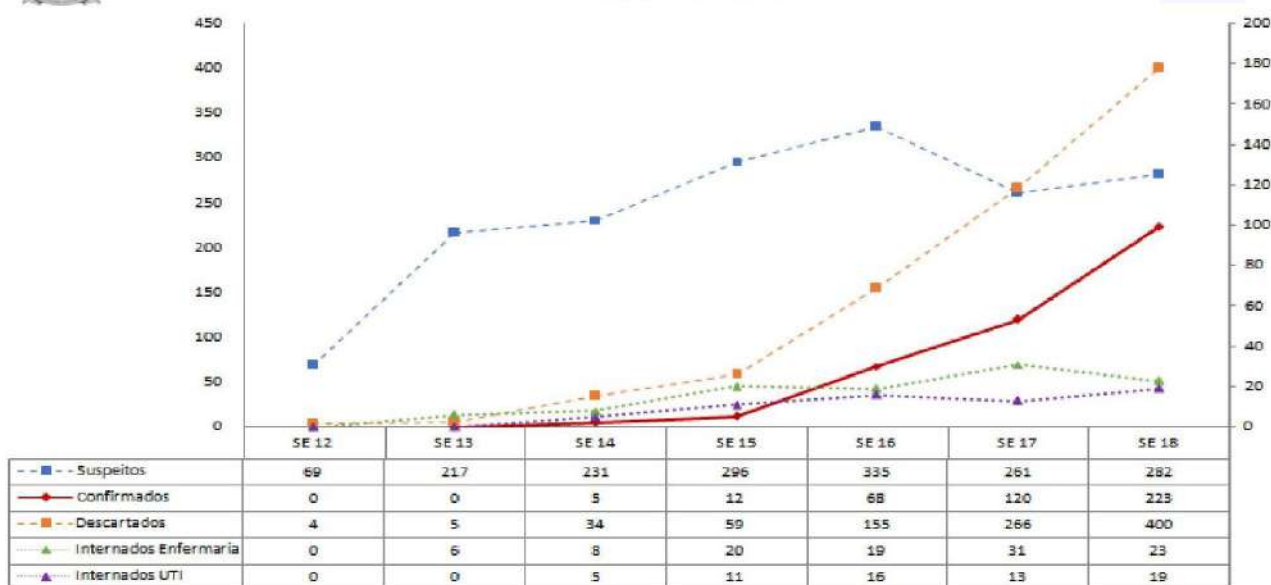
A Secretaria de Saúde implantou a Sala de Situação e Call Center, mobilizando todos os setores da saúde afim de planejar, organizar, direcionar e monitorar ações de enfrentamento a pandemia.

Reorganizou a prestação de serviços de saúde à população, mantendo serviços essenciais em funcionamento e adequando as especialidades para suporte a rede de urgência para atendimento a pacientes crônicos, além de ampliar 10 leitos contratualizados com o Hospital Santo Amaro e Implantar o Hospital de Campanha inaugurado em 08-05-2020 para Covid-19.

SESAU/ Planejamento 2020

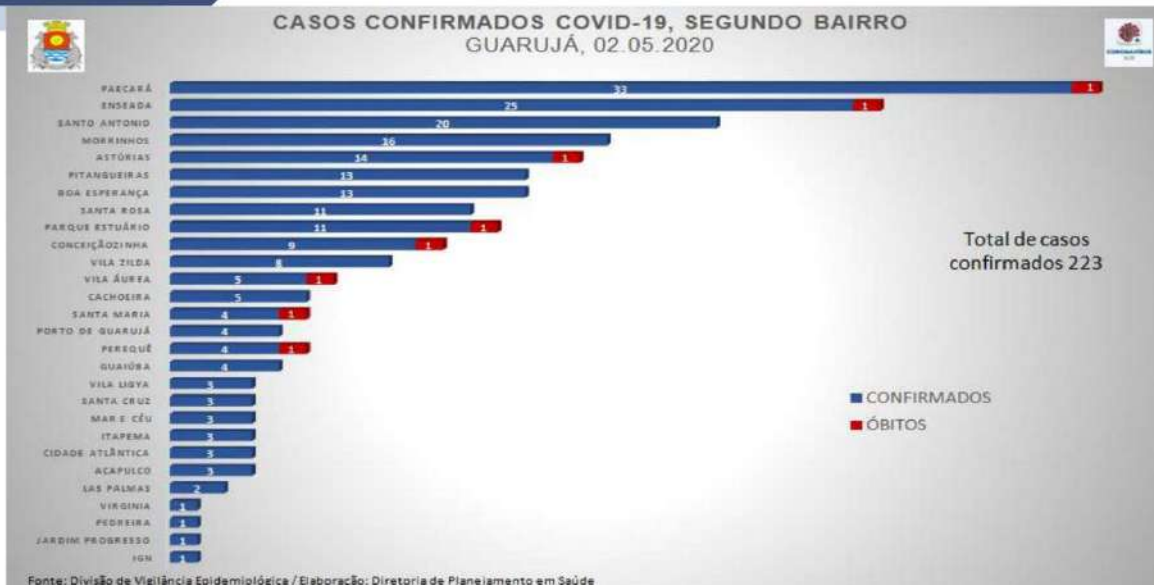


Evolução Covid-19 segundo Semana Epidemiológica
Guarujá, 02.05.2020



Fonte: Vigilância Epidemiológica - Elaboração: Diretoria de Planejamento em Saúde

Covid-19



SESAU/ Planejamento 2020

Covid-19

LINHA DO TEMPO – ATUAÇÃO PARA CONTER A PANDEMIA DO COVID-19



Fonte: Secretaria de Saúde / Arte: Diretoria Terceiro Setor

SESAU/ Planejamento 2020

Audiência Pública 1º Quadrimestre de 2020 aprovada em reunião ordinária por videoconferência do Conselho de Saúde em 26-05-2020, conforme Resolução Normativa nº 08/20.

ANEXO 2 – EDITAL DE CONVOCAÇÃO***Câmara Municipal de Guarujá****Estado de São Paulo***EDITAL**

A Câmara Municipal de Guarujá convida a população em geral para participar de **Audiência Pública** que a **Secretaria Municipal da Saúde** para apresentar os relatórios financeiro e operacional das ações realizadas durante o 1º Quadrimestre de 2020, no dia **28.5.2020** na Página Oficial do Legislativo, que este ano será on-line em virtude da Pandemia do COVID-19.

Para ler os textos do Projeto de Lei e seus anexos acesse os links abaixo:

- <http://www.camaraguaruja.sp.gov.br/Pagina/Listar/58> e
- <http://www.camaraguaruja.sp.gov.br/Pagina/Listar/60> .

Já para deixar sua contribuição acesse o link <http://www.camaraguaruja.sp.gov.br/FaleConosco/Audiencia>.

Câmara Municipal de Guarujá, em 27 de maio de 2020.

Edilson Dias de Andrade
Presidente